

#wmspiel2018

Energiewende für Wald-Manheim
Endspiel 2018 @wmspiel2018

#wmspiel2018

Auf Twitter wollen wir Fragen und/oder Antworten zu sechs Themen sammeln. Alle können Beiträge einstellen. Wer noch Antworten auf eine Frage sucht, kann gerne auch nur die Frage stellen. Zur Zuordnung braucht die Frage neben #wmspiel2018 einen Themen-Hashtag. Wer keinen Twitter-Account hat, kann Beiträge in das Kontaktformular eingeben. Die Fragen und Antworten sind auf jeweils max. 280 Zeichen begrenzt.

Spiel mit!
<https://energieliga.wordpress.com/spiel/>

#wmenergie

- Wie weit kann ich in einem Jahr mit einem Elektroauto (15kWh/100km) fahren, wenn ich den Ertrag von einem Quadratmeter Photovoltaik nutze? (A) 500 km (B) 1000 km (C) 1500 km #wmenergie #wmspiel2018



#wmenergie

- Wie weit kann ich in einem Jahr mit einem Elektroauto (15kWh/100km) fahren, wenn ich den Ertrag von einem Quadratmeter Photovoltaik nutze? (A) 500 km (B) 1000 km (C) 1500 km #wmenergie #wmspiel2018
- (B) Ein Elektroauto kann im Jahr mit 1 qm Photovoltaik ca. 1000 km fahren bei einem jährlichen Ertrag von ca. 150 kWh/qm Photovoltaik.

<https://twitter.com/MetropolSolarRN/status/1026822470383398912>

#wmsozial

- Wie ist das Verhältnis von Arbeitsplätzen Erneuerbare Energien vs. Braunkohle in NRW? (A) 5:1 (B) 10:1 (C) 15:1 #wmsozial #wmspiel2018



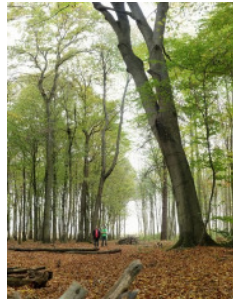
#wmsozial

- Wie ist das Verhältnis von Arbeitsplätzen Erneuerbare Energien vs. Braunkohle in NRW? (A) 5:1 (B) 10:1 (C) 15:1 #wmsozial #wmspiel2018
- (A) Aktuell arbeiten in NRW ca. 50.000 Menschen im Bereich der Erneuerbaren Energien und max. noch ca. 10.000 Menschen im Bereich Braunkohle.

<https://www.lee-nrw.de/erneuerbare-energien-bilanz-2017-ajef-nrw/>
<https://www.braunkohle.de/135-9-Beschaeftigungszahlen.html>
<https://twitter.com/klimareport/status/1011738612224512001>

#wmwald

- Wie viele Menschen kann eine 100 Jahre alte Buche mit 20 m Höhe und 12 m Kronendurchmesser pro Tag mit Sauerstoff versorgen? (A) 5 Menschen (B) 10 Menschen (C) 15 Menschen #wmwald #wmspiel2018



#wmwald

- Wie viele Menschen kann eine 100 Jahre alte Buche mit 20 m Höhe und 12 m Kronendurchmesser pro Tag mit Sauerstoff versorgen? (A) 5 Menschen (B) 10 Menschen (C) 15 Menschen #wmwald #wmspiel2018
- (B) Eine 100 Jahre alte Buche kann ca. 13 kg Sauerstoff pro Tag erzeugen und damit ca. 10 Menschen mit Sauerstoff versorgen.

<https://energieliga.wordpress.com/2017/10/03/burgewaldgemeinden-gedanken-zum-wert-des-hambacher-waldes/>

#wmapfel

- Lössboden verfügt über einen sehr hohen Anteil an Mittelporen, in denen pflanzenverfügbares Wasser gespeichert werden kann. Wie groß ist ihr Durchmesser? (A) 0,2- 10 µm (B) 10-20 µm (C) 0,1-0,2 µm #wmapfel #wmspiel2018



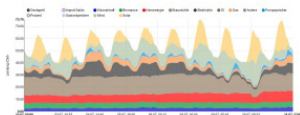
#wmapfel

- Lössboden verfügt über einen sehr hohen Anteil an Mittelporen, in denen pflanzenverfügbares Wasser gespeichert werden kann. Wie groß ist ihr Durchmesser? (A) 0,2- 10 µm (B) 10-20 µm (C) 0,1-0,2 µm #wmapfel #wmspiel2018
- (A) Die Mittelporen haben einen Durchmesser von 0,2-10 µm. Grobporen > 10 µm können das Wasser nicht speichern, Feinporen < 0,2 µm halten das Wasser zu fest.

Verhezte Heimat, Aachen: Alano. 1985

#wmenergie

- Wie viel Strom aus Erneuerbaren Energien wurde 2017 zu Gunsten von Strom aus atomarfossilen Energieträgern abgeregelt? (A) 5 TWh (B) 10 TWh (C) 15 TWh #wmenergie #wmspiel2018



#wmenergie

- Wie viel Strom aus Erneuerbaren Energien wurde 2017 zu Gunsten von Strom aus atomarfossilen Energieträgern abgeregelt? (A) 5 TWh (B) 10 TWh (C) 15 TWh #wmenergie #wmspiel2018
- (A) Die Abregelung erneuerbarer Energieträger durch Einspeisemanagement-Maßnahmen stieg 2017 auf den bislang höchsten Wert von 5.518 GWh.

<https://twitter.com/energieliga/status/100679115698227584>

#wmfeuer

- Wie viel Strom wird ungefähr erzeugt, wenn RWE im Jahr ca. 40 Mio Tonnen Braunkohle aus dem Tagebau Hambach verbrennt? (A) 30 TWh (B) 40 TWh (C) 50 TWh #wmenergie #wmspiel2018



#wmfeuer

- Wie viel Strom wird ungefähr erzeugt, wenn RWE im Jahr ca. 40 Mio Tonnen Braunkohle aus dem Tagebau Hambach verbrennt? (A) 30 TWh (B) 40 TWh (C) 50 TWh #wmenergie #wmspiel2018
- (B) Mit 40 Mio Tonnen Braunkohle können ca. 40 TWh Strom erzeugt werden. Dabei werden ca. 40 Mio Tonnen CO₂ freigesetzt.

#wmenergie

- Welches Potential hat NRW für Photovoltaik? (A) 40 GWp (B) 60 GWp (C) 80 GWp #wmenergie #wmspiel2018



#wmenergie

- Welches Potential hat NRW für Photovoltaik? (A) 40 GWp (B) 60 GWp (C) 80 GWp #wmenergie #wmspiel2018
- (C) NRW hat lt. einer Studie des LANUV ein Potential von ca. 87 GWp Photovoltaik, mit einem möglichen Ertrag von ca. 39 TWh auf Dachflächen und ca. 33 TWh auf Freiflächen.

<http://www.energieatlas.nrw.de/site/service/download>

#wmwasser

- Über welche Fläche erstreckte sich das Grundwasservorkommen in der Niederrheinischen Bucht vor Beginn des Tagebaus? (A) 2000 km² (B) 4000 km² (C) 6000 km² #wmwasser #wmspiel2018



#wmwasser

- Über welche Fläche erstreckte sich das Grundwasservorkommen in der Niederrheinischen Bucht vor Beginn des Tagebaus? (A) 2000 km² (B) 4000 km² (C) 6000 km² #wmwasser #wmspiel2018
- (C) Mit ergiebiger bis sehr ergiebiger Grundwasservorkommen über 6000 km² zählte die Niederrheinische Bucht zu den bedeutendsten in ganz Deutschland.

Verheizte Heimat, Aachen: Alano, 1985

#wmapfel

- In Kerpen-Manheim gibt es mehrere Streuobstwiesen. Welche Obstsorten lassen sich dort finden? #wmapfel #wmspiel2018



#wmapfel

- In Kerpen-Manheim gibt es mehrere Streuobstwiesen. Welche Obstsorten lassen sich dort finden? #wmapfel #wmspiel2018
- Äpfel, Birnen und Pflaumen

#wmsozial

- Wieviele Menschen sind im Rheinischen Revier von Umsiedlung betroffen? (A) 400 (B) 4000 (C) 40.000 #wmsozial #wmspiel2018



#wmsozial

- Wieviele Menschen sind im Rheinischen Revier von Umsiedlung betroffen? (A) 400 (B) 4000 (C) 40.000 #wmsozial #wmspiel2018
- (C) mehr als 40.000 Menschen sind im Rheinischen Revier von Umsiedlung betroffen.

https://www.bund-nrw.de/ressourcen/nrw/dokumente/braunkohle/2017_Verhezte_Heimat_Liste_der_Umsiedlungen_im_Rheinland.pdf